

**Академическая  
поликлиника  
на Воронцовом поле**

(МКДЦ, ЛПО ФГБНУ ИЦН)

# Наша история



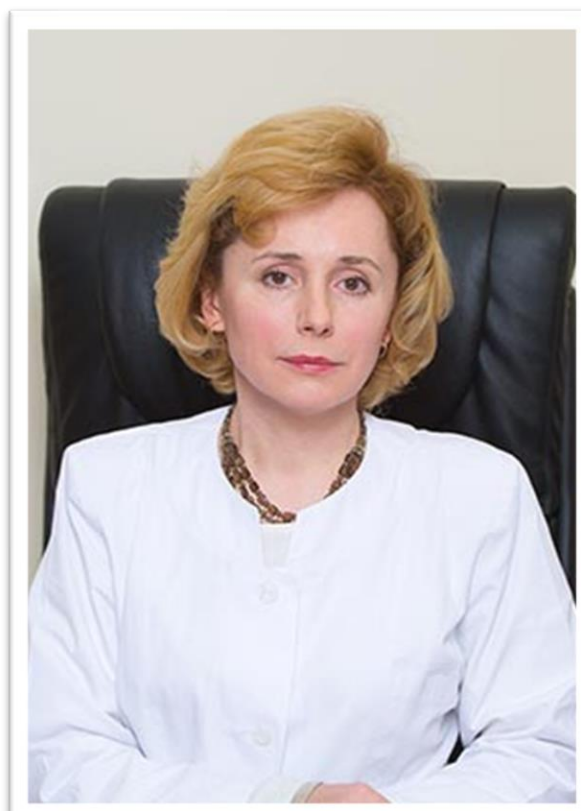
Начиная с середины XIX века, была учреждена Лютеранско-Евангелическая больница в Москве. Больница создавалась благодаря стараниям комитета, состоявшего из врачей, пастора и московских коммерсантов-немцев.

Много десятилетий в стенах нашего здания жители г. Москвы получали высокопрофессиональную медицинскую помощь.

В период 1973 - 2013 гг. наша поликлиника была закрытой ведомственной Клиникой НИИ Питания, РАМН, лечение могли получать только сотрудники НИИ, а затем РАМН.

В 2013 г. Поликлиника вошла в состав Научного центра Неврологии, и мы распахнули свои двери для всех жителей России и г. Москвы.

# Руководство



## ***Байдина Екатерина Вадимовна***

Главный врач ФГБНУ НЦН,  
Кандидат медицинских наук



## ***Бельская Галина Николаевна***

Заведующий Академической поликлиникой на Воронцовом поле,  
Доктор медицинских наук  
Профессор  
Заслуженный врач РФ

# Наша команда

О здоровье пациентов заботятся специалисты мирового уровня:

- профессора
- 2 доктора медицинских наук
- 19 кандидатов медицинских наук
- 45 врачей высшей квалификационной категории



# Лечебные направления



- Неврология
- Терапия
- Гастроэнтерология
- Эндокринология
- Дерматология
- Психиатрия
- Психотерапия
- Хирургия
- Гинекология
- Урология
- Дерматология
- Кардиология
- Оториноларингология
- Офтальмология
- Стоматология
- Эндоскопия
- Мануальная терапия
- Остеопатия
- Лучевая диагностика
- Функциональная диагностика
- Физиотерапия
- Профилактические осмотры
- Клинико-диагностическая лаборатория

Принимают врачи с междисциплинарной специализацией:

- Отоневролог
- Нейроуролог



# Варианты нашего сотрудничества

- Программы годового прикрепления
- Лечебно-диагностические программы
- ДМС
- ОМС

# Наши диагностические возможности

## МРТ

(головной мозг, шейный и поясничный отдел спинного мозга, позвоночник)



- высокая информативность результатов, равноценная по качеству исследования, проводящегося на аппаратах мощности 1,0 Т, 1,5 Т, 3,0 Т
- аппарат открытого типа (важно для пациентов с боязнью замкнутого пространства)
- стол выдерживает вес пациента до 150 кг.
- допустимо проведение исследования у пациентов с татуировками, в т.ч. перманентным татуажем
- стоимость исследований ниже средней по г. Москве
- возможно проведение исследования по ОМС

описание снимков проводят высокопрофессиональные врачи высшей категории, доктора и кандидаты медицинских наук.

# Наши диагностические возможности



## Клинико-диагностическая лаборатория

Мы располагаем собственной клинико-диагностической лабораторией, оснащенной современным оборудованием и укомплектованной опытным и квалифицированным персоналом, обеспечивающим оперативное и качественное выполнение лабораторных исследований.



# Наши диагностические возможности

## Ультразвуковая диагностика

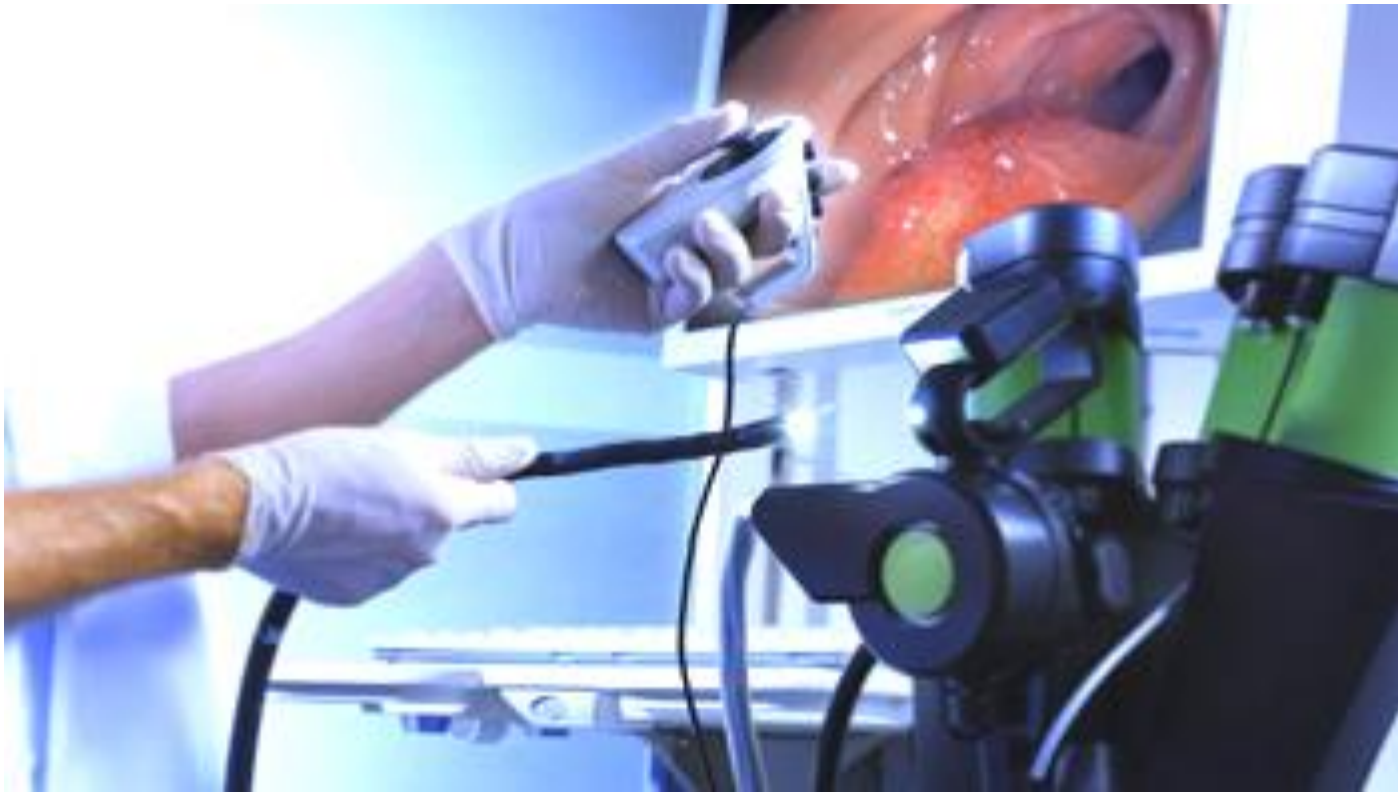


В нашей Поликлинике Вы сможете пройти многие виды ультразвукового обследования:

- УЗИ сердца (ЭХО-КГ)
- молочных желез
- щитовидной железы
- простаты
- дуплексное сканирование артерий головы и шеи
- артерий и вен нижних и верхних конечностей
- мочевого пузыря
- мягких тканей
- лимфоузлов
- суставов и нервов
- органов брюшной полости
- органов малого таза

Процедура проходит на новейшем оборудовании, с использованием всех мировых стандартов.

# Наши диагностические возможности



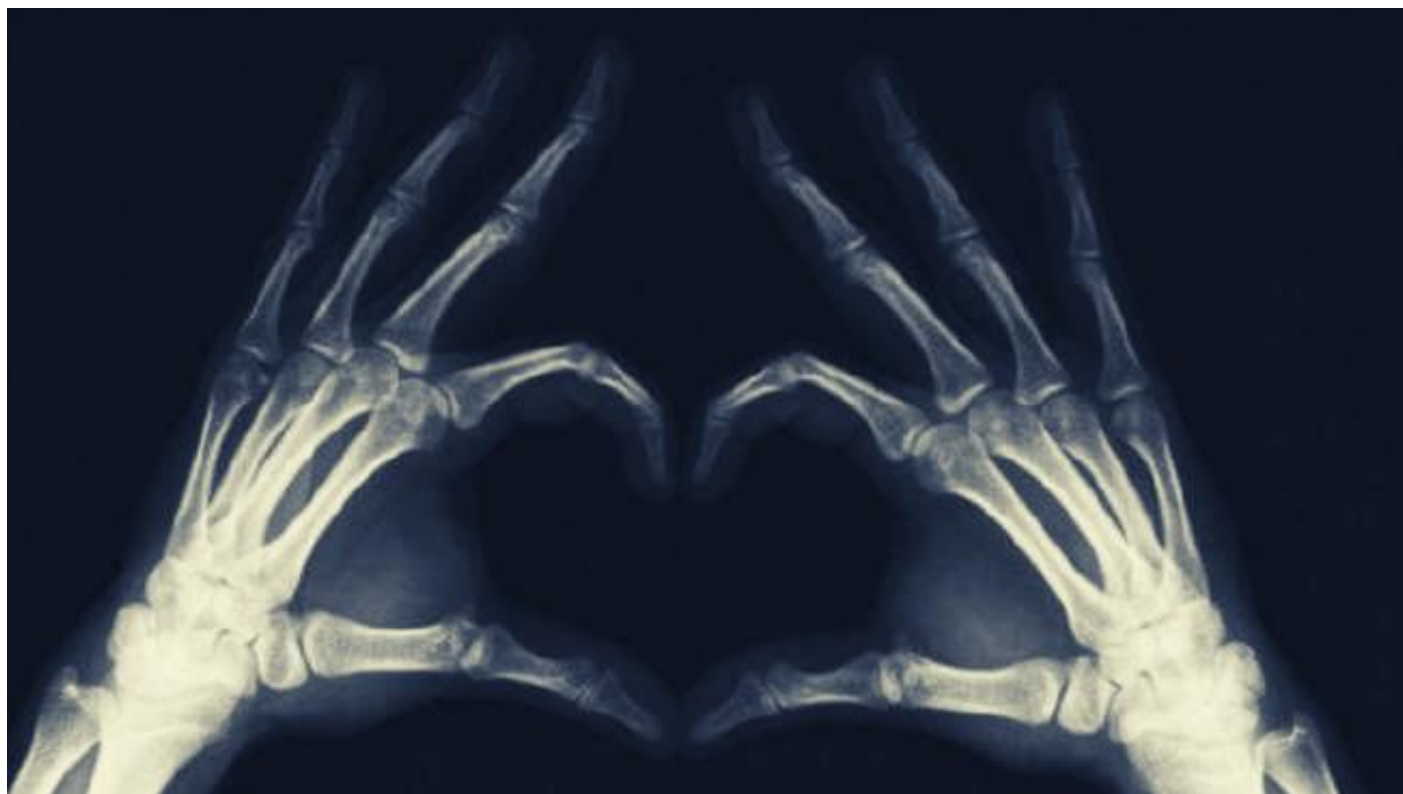
## Эндоскопические исследования

В нашей Поликлинике Вы сможете пройти такую малокомфортную процедуру, как **Гастроскопия** и **Колоноскопия** - во сне.

Процедура проходит на новейшем оборудовании, с использованием всех мировых стандартов.

Обработка диагностического оборудования проводится современным автоматизированным машинным способом

# Наши диагностические возможности



## Лучевая диагностика

В нашей Поликлинике Вы сможете пройти R-исследования:

- рентгеновское, в т.ч.
- визиография (стоматологическая)
- маммография
- денситометрия

Исследования проводятся на новейшем цифровом оборудовании, с использованием всех мировых стандартов.

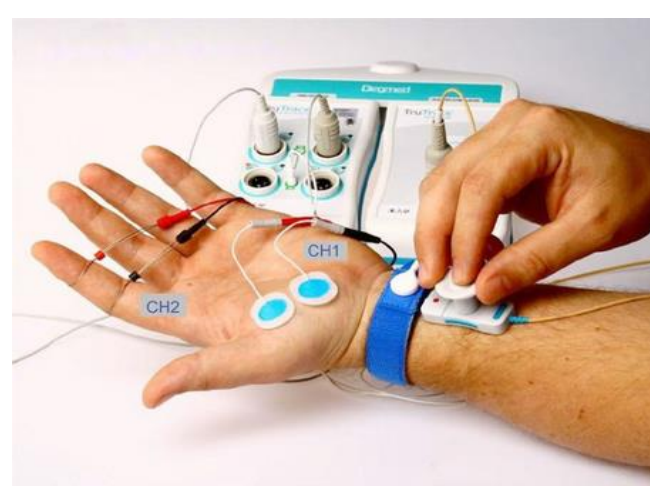
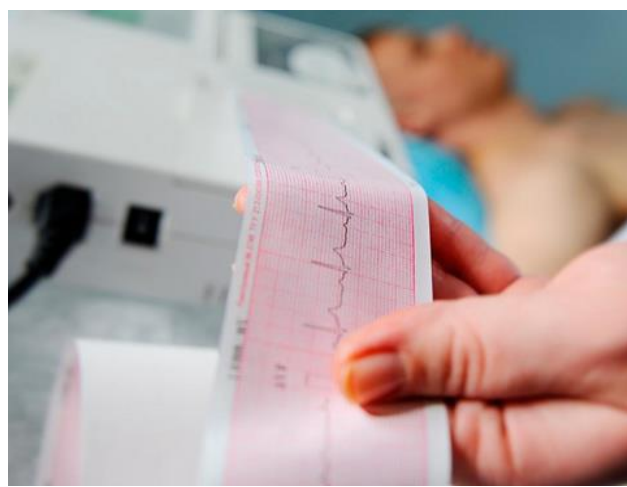
# Наши диагностические возможности

## Функциональная диагностика

В нашей Поликлинике Вам доступны передовые исследования:

- Электроэнцефалография - ЭЭГ
- Электронейромиография - ЭНМГ
- Тредмил-тест
- ЭКГ
- Холтеровское мониторирование (ХМ-ЭКГ)
- Суточное мониторирование АД (СМАД)
- Функция внешнего дыхания

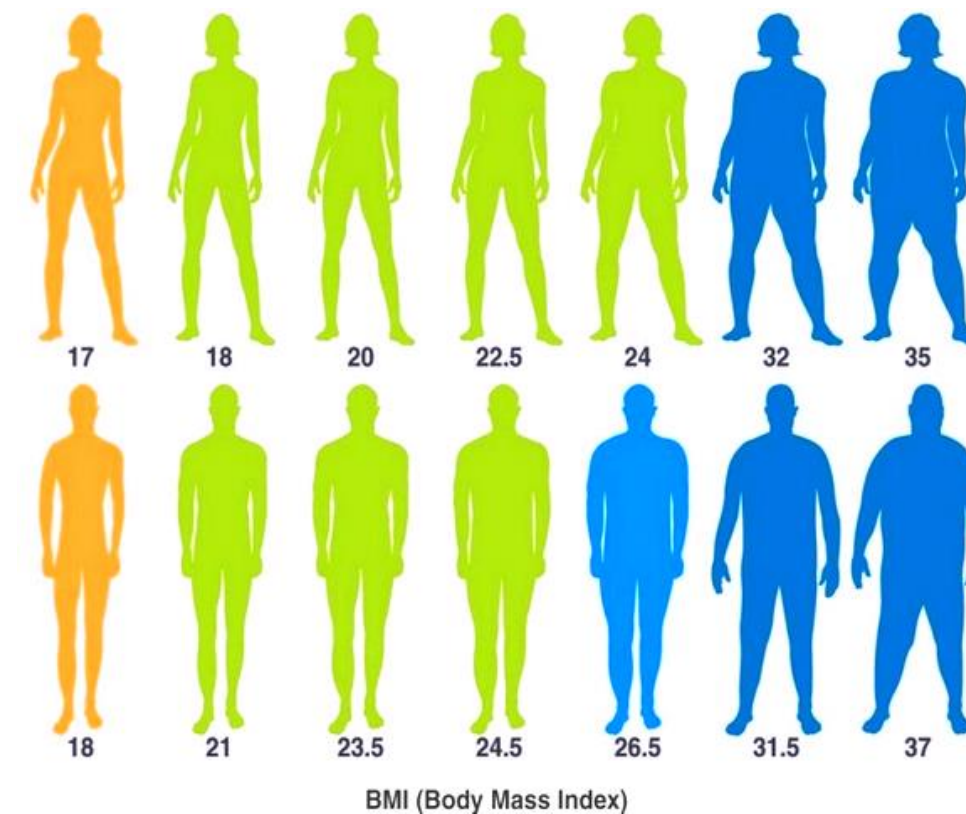
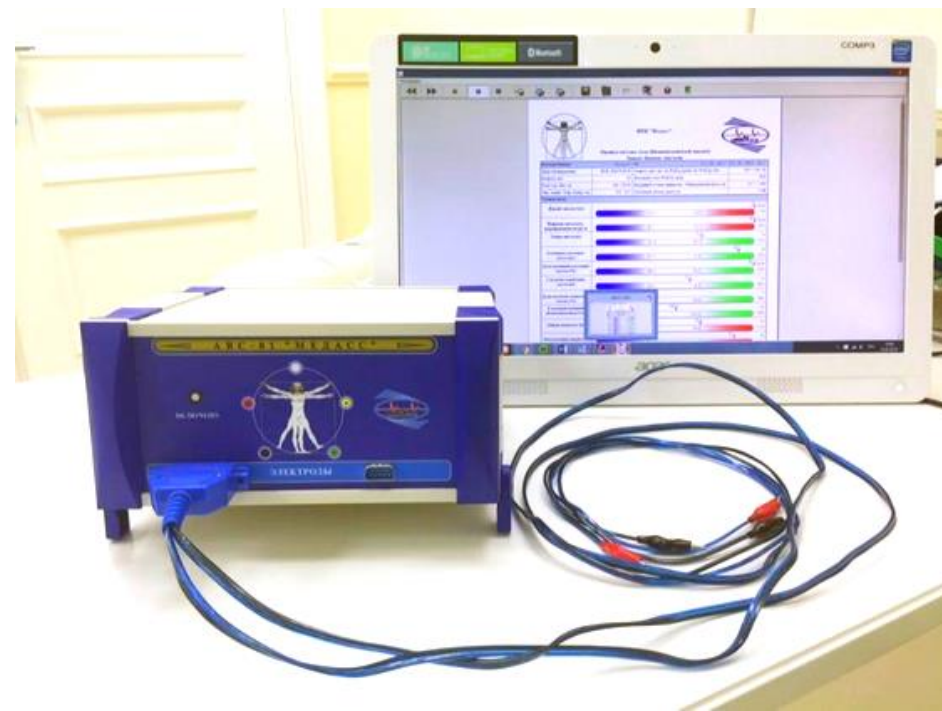
Исследования проводятся на новейшем оборудовании с использованием всех мировых стандартов.



# Наши диагностические возможности

## Биоимпедансометрия

В нашей Поликлинике Вы сможете пройти высокоинформативное исследование состава тела: **Биоимпедансометрия**



# Наши диагностические возможности



## Стоматология

Кабинет врача-стоматолога оснащен самым передовым оборудованием:

- Ортопантомограф
- Визиограф

# Специализированные приёмы врачей неврологов



Диагностика заболевания и выработка тактики эффективного лечения должна носить комплексный характер, для этого лечащим врачом, к которому изначально попадает на приём пациент, должны привлекаться «узкие» врачи-специалисты, которые сообща, посредством «коллективного» интеллекта смогут оперативно найти причину возникновения заболевания и оказать пациенту своевременную медицинскую помощь «междисциплинарным» больным. Лечащий врач становится для пациента – личным врачом-куратором на протяжении всего периода лечения.

В Академической поликлинике на Воронцовом поле именно такой подход к диагностике и выработке результативной тактики лечения пациента, для чего созданы специализированные приёмы врачей-неврологов.

Специализированный врачебный приём – это консилиум врачей, основными задачами которого становятся:

- определение тяжести состояния пациента
- постановка или уточнение диагноза
- назначение новых методов диагностики
- коррекция имеющегося лечения
- назначение необходимых методов лечения и другое.

В Поликлинике проводятся специализированные приёмы врачей-неврологов:

- сосудистые заболевания головного мозга
- вегетативная дистония, обморочные состояния, головная боль
- эпилепсия и пароксизмальные состояния
- заболевания периферической нервной системы
- патология экстрапирамидной нервной системы и многие другие.

# Ботулинотерапия в неврологии



В Академической поликлинике на Воронцовом поле (МКДЦ, ЛПО ФГБНУ НЦН) организовано лечебное направление – Ботулинотерапия.

Ботулинотерапия – эффективный и безопасный метод лечения заболеваний с помощью инъекций ботулотоксина, с 20-летней историей практического применения и доказанной эффективностью.

Показания к Ботулинотерапии:

- фокальные дистонии, в т.ч. цервикальные дистонии, блефароспазм
- спастичность после инсульта
- хроническая мигрень
- миофасциальный болевой синдром и другие.



# Восстановительное лечение после перенесённого COVID-19



С «постковидным» синдромом сталкивается каждый третий переболевший новой коронавирусной инфекцией.

Ведущие высококвалифицированные врачи (кандидаты и доктора наук, врачи высшей категории), работающие в Академической поликлинике на Воронцовом поле разработали комплексы восстановительного лечения пациентов, перенесших коронавирусную инфекцию COVID-19.

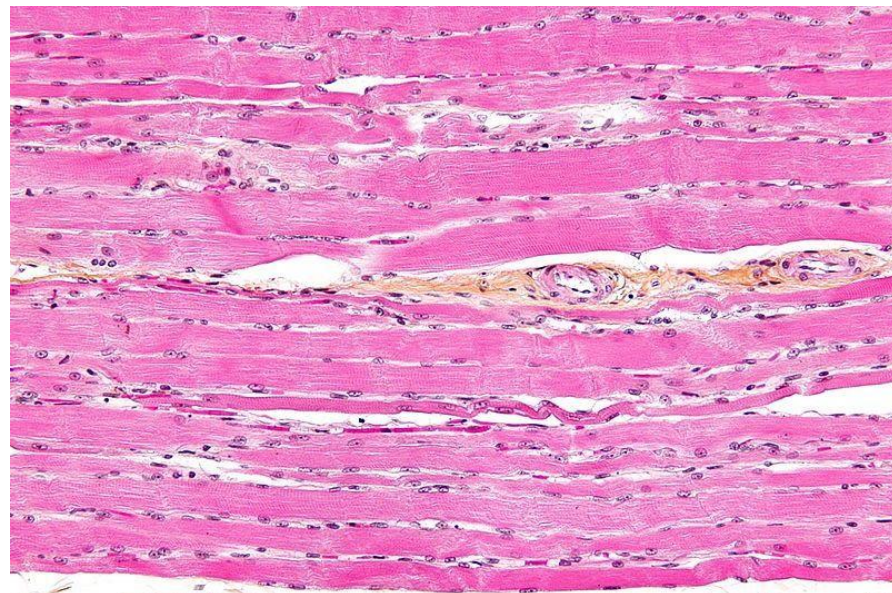
Комплекс восстановительного лечения и его наполнение разрабатывается лечащим врачом персонализировано, с учетом индивидуальных особенностей организма и состоянием пациента после перенесённой коронавирусной инфекции COVID-19, и включает лабораторную диагностику, физиотерапевтические процедуры, консультации узких специалистов и обязательный контроль эффективности восстановительного лечения

# Лечебные блокады



В Академической поликлинике на Воронцовом поле проводятся лечебные медикаментозные блокады, в том числе под УЗИ-контролем.

## Биопсия мышц и нервов с последующим гистологическим исследованием



В Академической поликлинике на Воронцовом поле, проводится морфологическая обработка и гистологическое исследование биоптата периферических нервов, мышц.

# Психотерапия



Наши врачи-психотерапевты владеют различными методиками психотерапии и обладают большим опытом психологического консультирования.

# ФИЗИОТЕРАПИЯ



В физиотерапевтическом отделении для Вас доступны процедуры:

- **Магнитотерапия, в т.ч. с помощью магнитотурботрона**
- **Лазеротерапия**
- **Ударно-волновая терапия**
- **Иглорефлексотерапия**
- **Мануальная терапия, остеопатия**
- **Тейпирование**
- **Массаж**
- **Пневмомассаж**
- **Баланс-терапия с использованием стабилоплатформы**



# Бальнеотерапия

Вы сможете пройти водные процедуры для Вашей красоты и здоровья:

- гидромассаж
- циркулярный душ
- душ Шарко

К Вашим услугам - инфракрасная сауна.



# Дневной стационар

В Дневном стационаре, под контролем лечащего врача и медицинской сестры, мы проведём Вам инфузионную терапию.



# Процедурный кабинет

С понедельника по пятницу (с 8:00 до 11:00), наши заботливые медицинские сестры произведут у Вас забор биоматериала.

Отпуск процедур производится на протяжении всего рабочего дня (с 8:00 до 20:00)



Академическая поликлиника на Воронцовом поле  
(МКДЦ, ЛПО ФГБНУ НЦН)

Адрес: г. Москва, ул. Воронцово поле, д.14  
(в пешей доступности от м. Курская и м. Чкаловская)

Часы работы: 8:00 - 20:00 (пн-пт)

(495) 916-21-93

(495) 374-77-96

[www.pramn.ru](http://www.pramn.ru)